



LED OUTDOOR SVÍTIDLA

LARIX SOLAR



- BATERIOVÉ LED SOLÁRNÍ SVÍTIDLO
- vhodné k orientačnímu osvětlení venkovních prostor
- těleso svítidla: nerezový plech
- difuzor: polykarbonát (PC)
- obsahuje infračervené čidlo pohybu
- svítí pouze v přítmi nebo ve tmě
- nabíjení baterie pomocí solárního panelu

možnost volby 3 módů:

MÓD A - nepřetržité svícení

80lm až do úplného vybití

MÓD B - při detekci pohybu světelný tok 200lm po dobu 25s (pokud není pohyb detekován, svítidlo přejde na 80lm)

MÓD C - při detekci pohybu světelný tok 280lm po dobu 25s (pokud není pohyb detekován, svítidlo se zhasne)

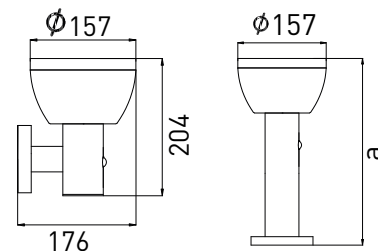
Mode A 80 Lumen

Mode B (sensor) 200 Lumen 25 Sec 80 Lumen

Mode C (sensor) 280 Lumen 25 Sec OFF

GXS0010

GXS0011, GXS0012



GXS0010



GXS0011



GXS0012



NEUTRAL WHITE



| | | | | | | | T_c CCT | R_a CRI | $\leftarrow a \rightarrow$ [mm] | | |
|-----------------------|---------|---------------|---|------------|---------------------------------|----------------|--------------|--------------|------------------------------------|------|-----|
| LARIX SOLAR PIR 20 NW | GXS0010 | 8592660129174 | 3 | 80/200/280 | Li-Ion BATTERY 2200mAh, 3,7V | neutrální bílá | 4000K | ≥80 | - | 0,88 | 1/6 |
| LARIX SOLAR PIR 50 NW | GXS0011 | 8592660129181 | 3 | 80/200/280 | Li-Ion BATTERY 2200mAh, 3,7V | neutrální bílá | 4000K | ≥80 | 500 | 0,95 | 1/6 |
| LARIX SOLAR PIR 80 NW | GXS0012 | 8592660129198 | 3 | 80/200/280 | Li-Ion BATTERY 2200mAh, 3,7V | neutrální bílá | 4000K | ≥80 | 800 | 1,20 | 1/4 |