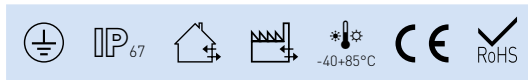
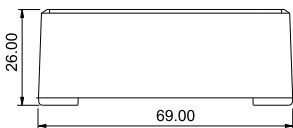
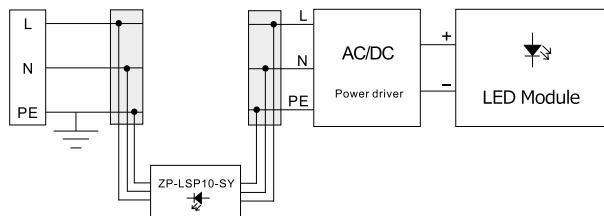
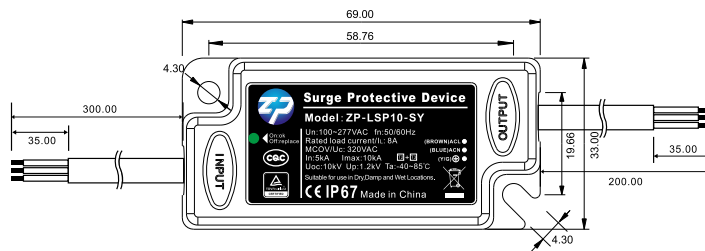




SURGE PROTECTION



- PŘEPĚŤOVÁ OCHRANA
- zajišťuje přechodovou přepětovou ochranu zejména pro venkovní a komerční svítidla
- připojení před stávající LED driver svítidla
- vhodné použití pro svítidla v třídě ochrany I a II
- vestavěná funkce tepelného oddělení zajišťuje vyšší bezpečnost
- vysoká odolnost proti přepětí
- prachotěsná a voděodolná konstrukce
- maximální vybíjecí proud I_{max} - 10kA
- napěťová ochrana 10kV
- proudová ochrana 10kA
- vybaveno indikační zelenou LED diodou
- ochrana mezi: L-N; L-PE; N-PE
- kompaktní miniaturní rozměry

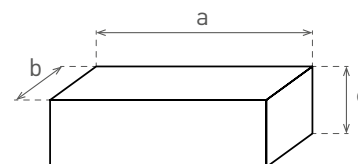


SURGE PROTECTION 10kV	GX05333	8592660142616	100-270V~	8	H05RN-F 3x1.0mm ²	110	1/100

DRIVER M IP67



- ELEKTRONICKÝ DRIVER LED
- stabilizované výstupní parametry
- prachotěsný a voděodolný
- ultranizké provedení
- ochrana proti:
 - zkratu
 - přetížení
 - přehřátí



DRIVER 30W/M IP67	GXLD172	5902135131794	30	176-264V~	12V DC	max. 2,50A	277	20	20	0,17	1/78
DRIVER 60W/M IP67	GXLD173	5902135131817	60	180-264V~	12V DC	max. 5,00A	307	20	20	0,24	1/72
DRIVER 100W/M IP67	GXLD186	5902135125403	100	170-264V~	12V DC	max. 8,30A	182	62	17	0,40	1/50
DRIVER 150W/M IP67	GXLD187	5902135125410	150	170-264V~	12V DC	max. 12,50A	198	58	32	0,77	1/15
DRIVER 200W/M IP67	GXLD188	5902135125427	200	170-264V~	12V DC	max. 16,70A	238	58	32	0,88	1/15